


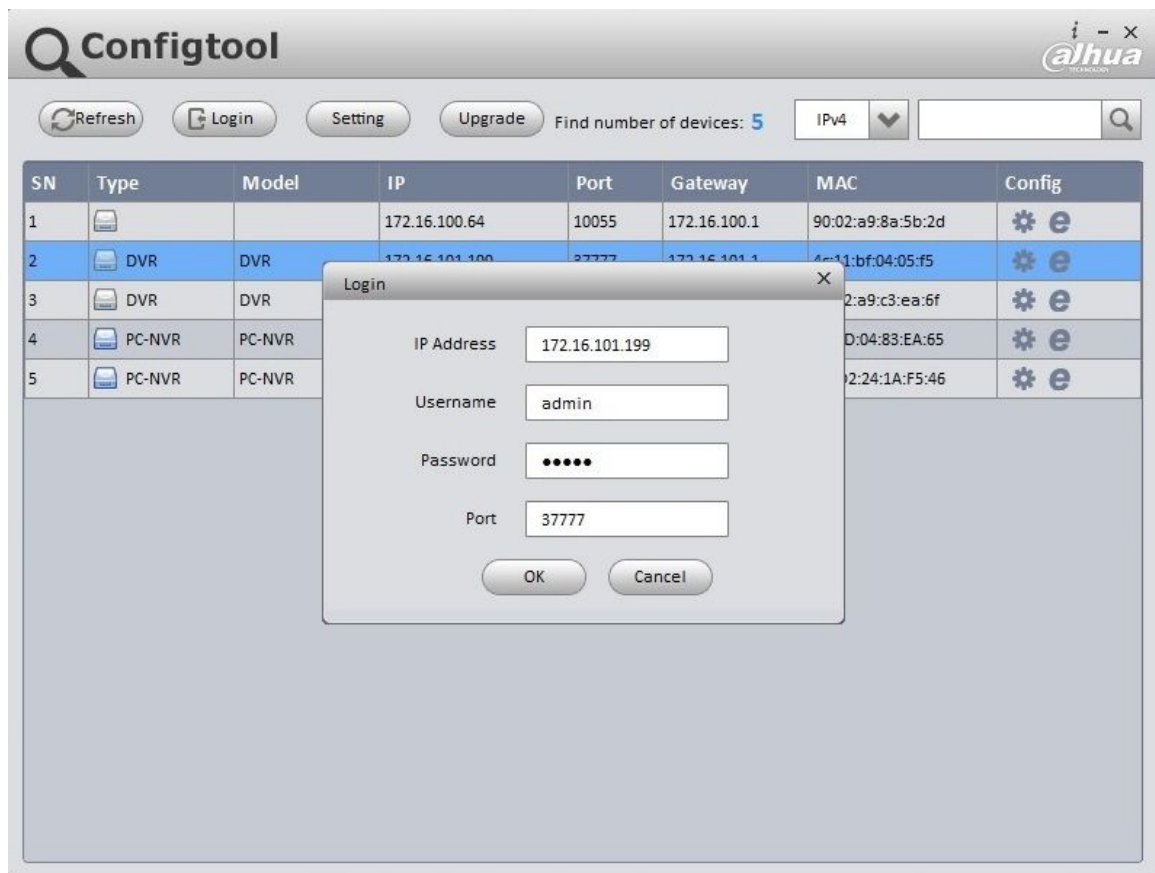
## ACTUALIZAR FIRMWARE DVR DESDE CONFIG TOOL V2.0

Por medio de esta versión del Config Tool tenemos la posibilidad de actualizar nuestros Dvr Saxxon de una forma más sencilla.

Si aún no contamos con esta versión de Config Tool favor de ir a la siguiente [Liga de Descarga](#)

Como requisito para este procedimiento, es contar con el archivo de la actualización para el DVR previamente descargado del [Centro de Descargas](#) de la Base de Conocimiento de TVC o por parte del Dpto. de Soporte.

**PASO 1.-** Lo que necesitamos es ingresar al programa y seleccionar de los equipos detectados la IP de nuestro DVR, presionamos el botón  , colocamos el usuario y contraseña de admin. La IP y el puerto los coloca por default ( *en caso de haber cambiado alguno de estos parámetros, favor de colocar los correspondientes* )



The screenshot shows the Configtool interface with a table of detected devices and a login dialog box. The table has the following data:

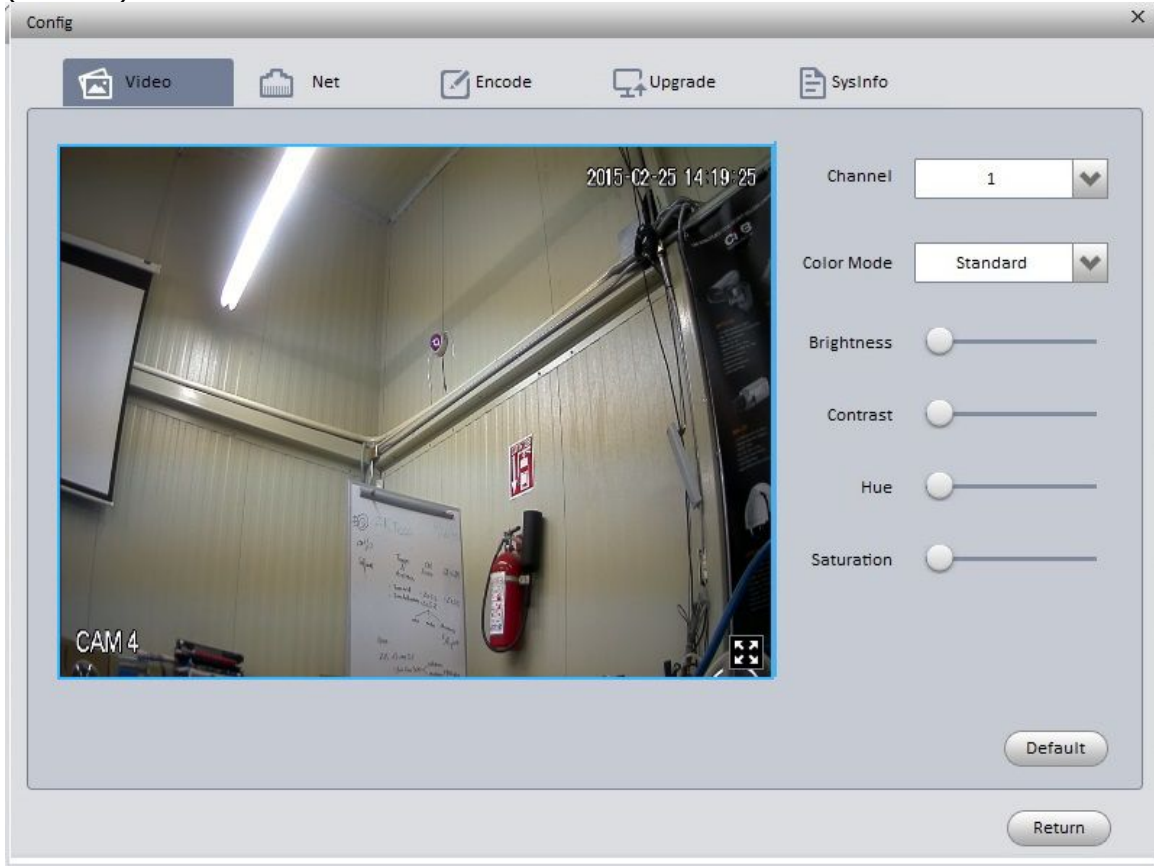
SN	Type	Model	IP	Port	Gateway	MAC	Config
1			172.16.100.64	10055	172.16.100.1	90:02:a9:8a:5b:2d	⚙️ e
2	DVR	DVR	172.16.101.199	37777	172.16.101.1	4e:11:bf:04:05:f5	⚙️ e
3	DVR	DVR				2:a9:c3:ea:6f	⚙️ e
4	PC-NVR	PC-NVR				D:04:83:EA:65	⚙️ e
5	PC-NVR	PC-NVR				2:24:1A:F5:46	⚙️ e

The login dialog box is titled "Login" and contains the following fields:

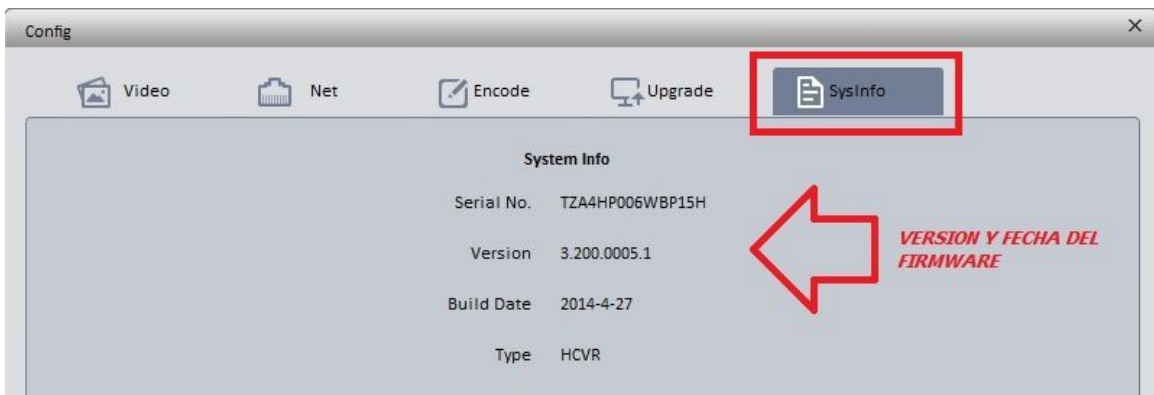
- IP Address: 172.16.101.199
- Username: admin
- Password: •••••
- Port: 37777

Buttons: OK, Cancel

Confirmamos efectiva la comunicación con las cámaras proyectándose, presionamos la pestaña *Upgrade* para cargar el archivo con la actualización (firmware)



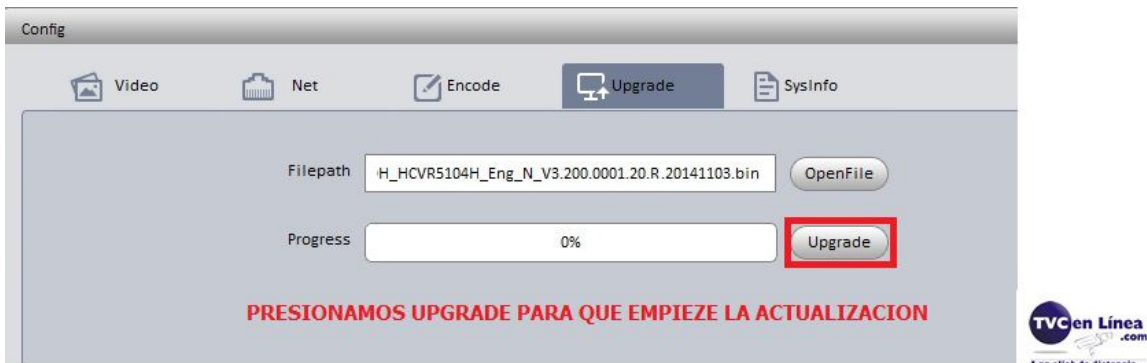
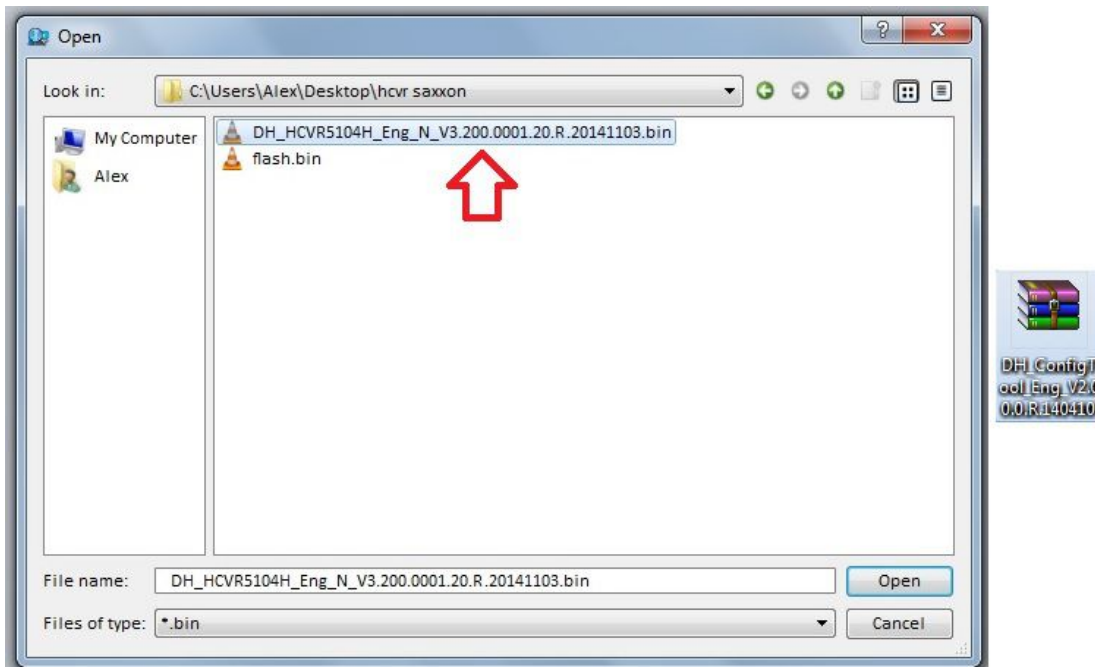
**PASO 2.-** Algo muy importante es confirmar que el firmware a colocar no sea el mismo que hayamos descargado del Centro de Descargas, presionamos la pestaña *SysInfo* para ver la versión así como la fecha del firmware



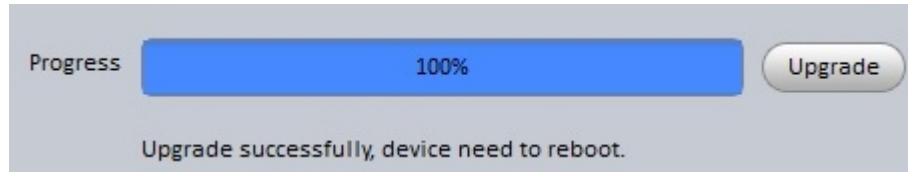
**PASO 3.-** Presionamos la pestaña *Upgrade* para buscar el archivo con la actualización



Debemos de descomprimirlo y elegir el que tiene como nombre nuestro DVR



Aparece barra de progreso y al finalizar nos pedirá reiniciar



**PASO 4.-** Confirmamos la versión actualizada en la pestaña *SysInfo*

